

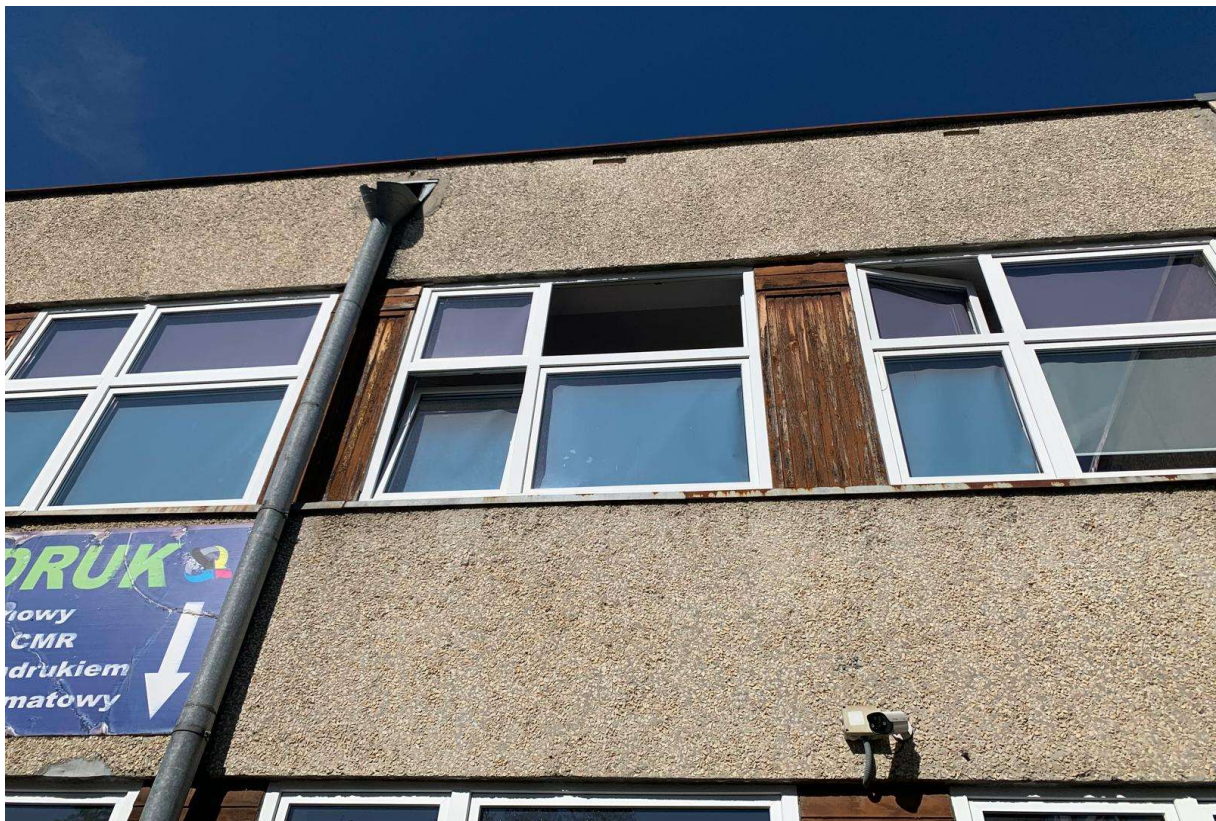
Załącznik nr 1 do opinii technicznej
Dokumentacja fotograficzna



Fot. 1. (Zarysowania powierzchniowe i ubytki związane z niepoprawną obróbką blacharską)



Fot. 2. (Niepoprawnie wykonana obróbka blacharska parapetów zewnętrznych oraz widoczna korozja parapetów)



Fot. 3. (Zniszczone okładziny drewniane)



Fot. 4. (Odspojona otulina podestu, korozja pręta zbrojeniowego)



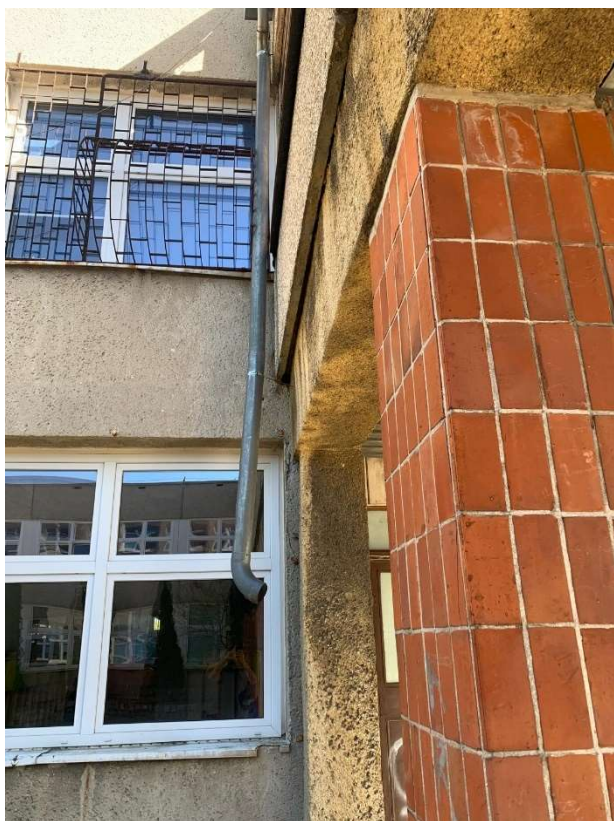
Fot. 5. (Odspojenia tynku zadaszona, korozja słupków stalowych)



Fot. 6. (Zarysowanie poziome na styku zadaszania z elewacją)



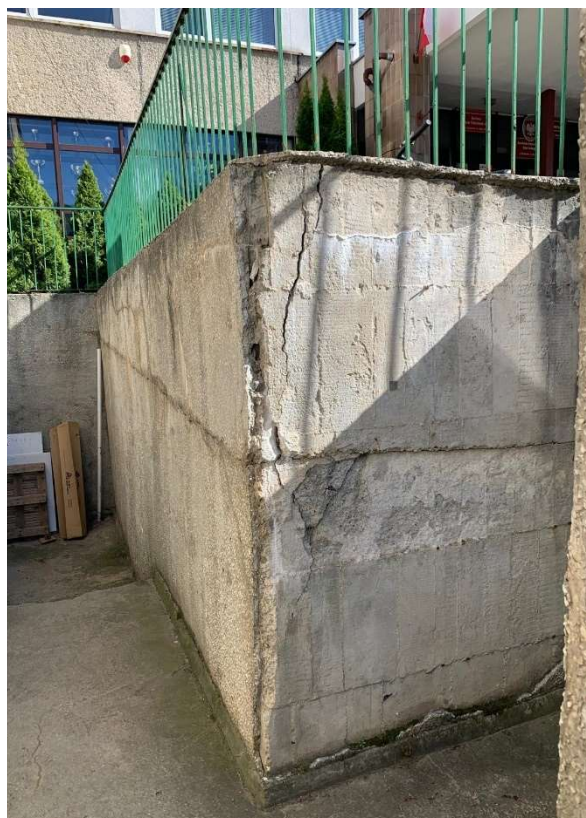
Fot. 7. (Odślonięte pręty zbrojeniowe na spodzie łącznika)



Fot. 8. (Niepoprawnie wykonane odwodnienie wód opadowych)



Fot. 9. (Wilgoć na skutek nieszczelności styku)



Fot. 10. (Zarysowania murków betonowych zewnętrznych)



Fot. 11. (Zniszczenia na murkach ceglanych)



Fot. 12. (Zarysowania na ścianie zewnętrznej na styku konstrukcji wejścia i budynku. Plomby szklane.)



Fot. 13. (Kontynuacja rysy na suficie w pobliżu podciągu)



Fot. 14. (Zarysowany słup wewnętrzny)



Fot. 15. (Zarysowanie poziome żebra bocznego usztywniającego zadaszenie)



Fot. 16. (Zarysowanie w obrębie słupa stalowego podpierającego zadaszenie)



Fot. 17. (Zarysowanie poziome powierzchni na żębrze usztywniającym zadaszenie)



Fot. 18. (Odsparowanie tynku na podciągu przy styku z zadaszeniem)